

Catalogo *Catalogue*



20041 Agrate Brianza (Mi)
Via dell'Artigianato 16/18

Produzione e lavorazioni

Lavorazioni anche con
apparecchiature Laser

Dischi a dentatura interna

Dischi a dentatura esterna

Dischi interni per innesti elettromagnetici

Dischi esterni per innesti elettromagnetici

Dischi ad orecchie interno

Dischi ad orecchie esterne

Anelli di rasamento

Ralle

Tel. 039 605 99 75

fax 039 689 44 49

e-mail: terzolisrl@yahoo.it

TABELLE DI PRODUZIONE

PRODUCTION CHARTS

● Lamelle in acciaio

Steel discs

Materiale impiegato: acciaio C 60 - C67 - C 75

Material: steel C60 - C67 - C 75

Durezza superficiale: 40 - 44 HRC o secondo altre esigenze tecniche (da 22 HRC a 60 HRC)

Surface hardness: 40 - 44 HRC or according to other technical requirements

(from 22 HRC to 60 HRC)

Rugosità superficiale: 0,4 - 1,2 μ Ra

Surface roughness: 0,4 - 1,2 μ Ra

Planarità: 0,1mm ogni 100mm di diametro

(a richiesta si possono eseguire nella versione SINUS)

Flatness: 0,1mm every 100mm of diameter

(by request discs can be delivered in the SINUS version)

● Lamelle in bronzo

Bronze discs

Materiale impiegato: bronzo della categoria B6

Material: bronze category B6

Resistenza meccanica: 64 - 70 kg/ mm²

Mechanical resistance: 64 - 70 kg/ mm²

Rugosità superficiale: 0,2 - 0,6 μ Ra

Surface roughness: 0,2 - 0,6 μ Ra

Planarità: 0,1mm ogni 100mm di diametro

Flatness: 0,1mm every 100mm of diameter

● Coefficiente d'attrito d'accoppiamento

Friction coefficient

Acciaio - Acciaio <i>Steel - Steel</i>	in bagno d'olio <i>in oil bath</i>	→ $\mu = 0,009$
	a secco <i>dry</i>	→ $\mu = 0,024$

Acciaio - Bronzo <i>Steel - Bronze</i>	in bagno d'olio <i>in oil bath</i>	→ $\mu = 0,12$
	a secco <i>dry</i>	→ $\mu = 0,03$

TABELLE DI PRODUZIONE

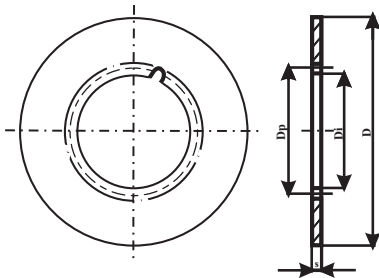
PRODUCTION CHARTS



AF 001

Dischi a dentatura interna

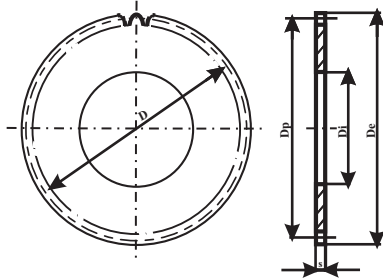
Inner discs



AF 002

Dischi a dentatura esterna

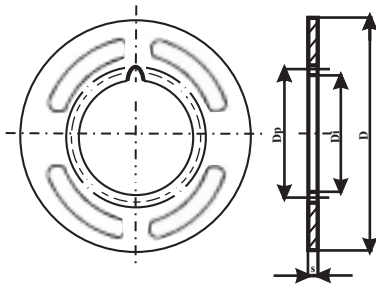
Outer discs



AF 003

Dischi interni per innesti elettromagnetici

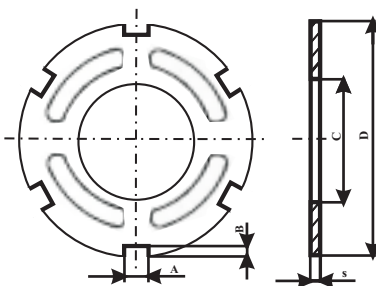
Inner discs for electromagnetic glutches



AF 004

Dischi esterni per innesti elettromagnetici

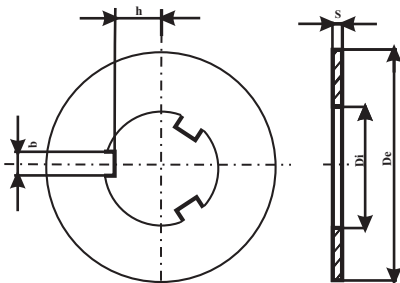
Outer discs for electromagnetic glutches



AF 005

Dischi ad orecchie interne

Discs with inner lugs



Siamo autonomi nell'allestimento degli stampi, siamo quindi in grado di esaminare qualsiasi richiesta del cliente.

We are independent for the preparation of the moulds, therefore we can consider whatever request of the customer.

Tutte le sagome rappresentate in catalogo possono essere realizzate sia in bronzo sia in acciaio.

All the shapes represented in this catalogue can be realized either in bronze or in steel.

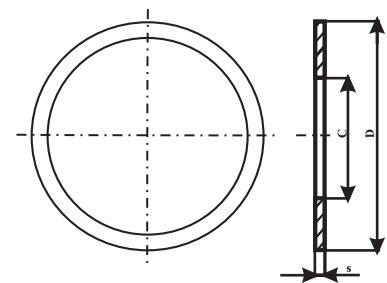
Gli spessori riportati in catalogo possono essere variati su richiesta del cliente.

Thicknesses reported on this catalogue can be changed by request of the customer.

AF 007

Anelli di rasamento

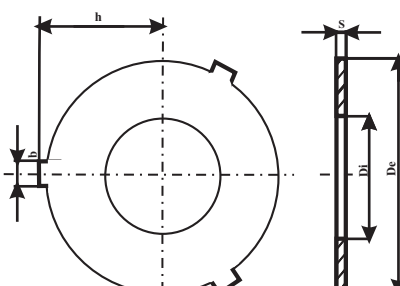
Shims



AF 006

Dischi ad orecchie esterne

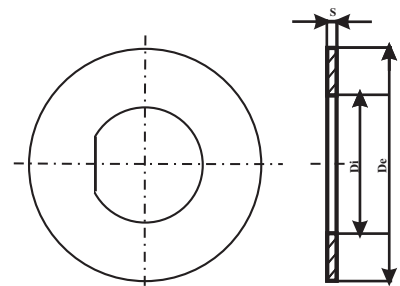
Discs with outer lugs



AF 008

Ralle

Pivot

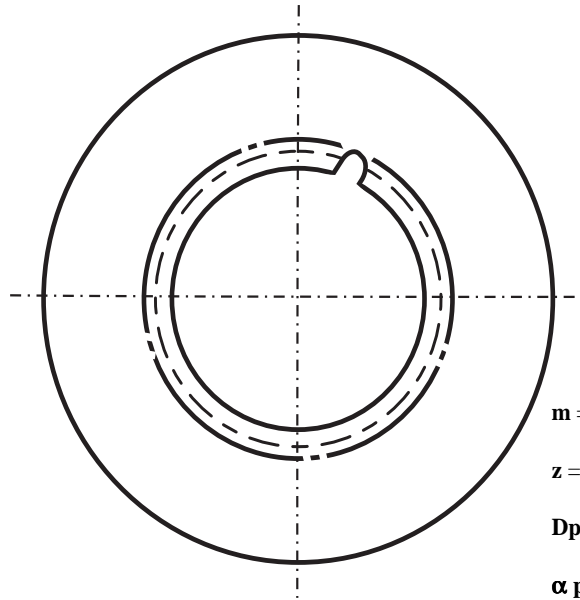




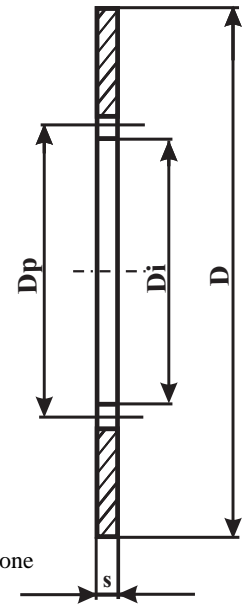
TERZOLI S.R.L.

AF 001

**DISCHI A
DENTATURA
INTERNA**
INNER DISCS



m = modulo
module
z = numero dei denti
number of teeth
Dp = diametro primitivo
primitive diameter
α press = angolo di pressione
pressure angle



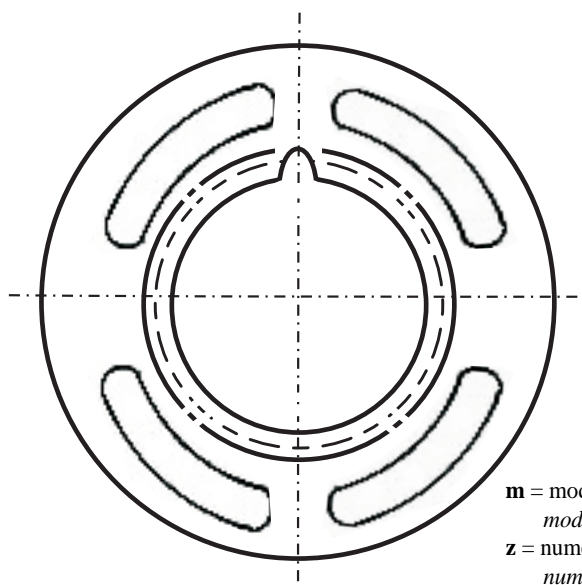
Dimensioni	Di	De	s	Dentatura				Codice
				m	z	Dp	α press.	
2,5"	38	63	1	1,9	21	39,9	30°	A001
2"	28,2	45	1	2	15	30	30°	A002
2"	34	54	1	2	18	36	30°	A005
2,5"	38	61	1	2	20	40	30°	A007
2,5"	41	69	1	2	22	44	30°	A009
2,5"	34	70	1,5	1,9	19	36,1	30°	A010
3"	52,4	71	1,1	2	27	56,2	30°	A020
3"	41	76	1,5	2,5/2	18	45	30°	A030
3"	48	76	1,5	2	25	50	30°	A031
3"	51	76	1,5	2,5/2	22	55	30°	A040
3"	57	76	1,5	2,1	29	60,9	30°	A050
3"	53	78	1,5	2	27	54	30°	A060
3,5"	53	88	1	2	27	54	30°	A061
3,5"	51	89	1,5	2,5/2	22	55	30°	A070
3,5"	41	89	1,5	2,5/2	18	45	30°	A071
4"	51	89	1,5	2,5/2	22	55	30°	A080
3,5"	61	89	1,5	2	31	62	30°	A090
3,5"	64	90	1	2,1	32	67,2	30°	A100
4"	61	102	1,5	3/2,5	22	66	30°	A110
4"	64,5	102	1,5	1,587	42	66,67	14° 30'	A120
4"	78,5	107	1,4	3	27	81	30°	A130
4,5"	61	114,5	1,5	3/2,5	22	66	30°	A140
4,5"	76	114,5	1,5	3	26	79	30°	A141
4,5"	82	116	1,5	3	28	84	30°	A142
5"	79	127	1,5	3/2,5	28	84	30°	A150
5"	60	131	2	2,1	30	63	30°	A160
5"	91,6	133,3	1,2	2,11166	45	97,9	14° 30'	A161
5,5"	70	140	1,5	3/2,5	28	84	30°	A170
6"	91	152	1,5	3/2,5	32	96	30°	A180
7"	103	178	2	3/2,5	36	108	30°	A190
8"	151	195	2	2,5	52	155	20°	A194
8"	127	203	2	3/2,5	44	132	30°	A200
9"	151	227	2,8	3/2,5	52	156	30°	A210



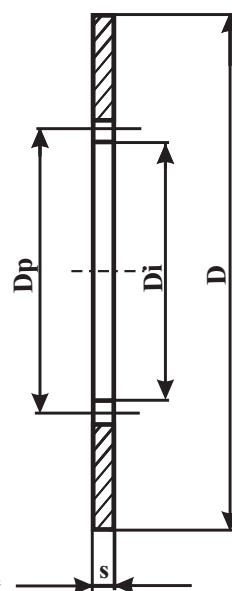
AF 003

**DISCHI INTERNI
PER INNESTI
ELETTROMAGNETICI**

***INNER DISCS FOR
ELECTROMAGNETIC
CLUTCHES***



m = modulo
module
z = numero dei denti
number of teeth
x = fattore di correzione
correction factor



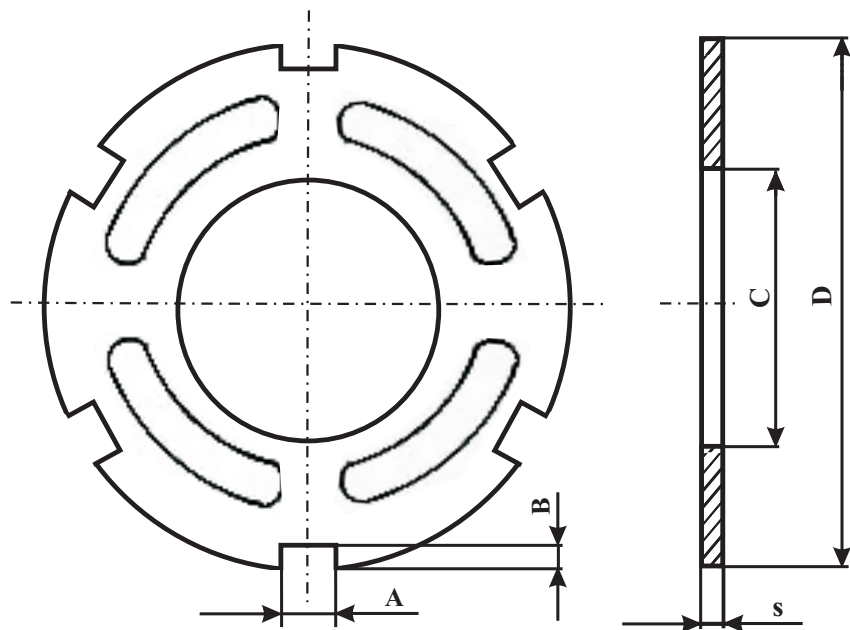
D	Di	M	Z	X	S + tolleranze	Codice
70 (82)	27,2	1,5	20	----	$0,40 \pm 0,01$	C001
60 (69,5)		1,5	15	+0,4	$0,40 \pm 0,01$	C002
83 (92)	44	1,5	27	+0,4	$0,60 \pm 0,01$	C006
100 (115)	44,9	1,75	27	+0,4	$0,80 \pm 0,01$	C011
120 (134)	54	2	28	+0,5	$1 \pm 0,02$	C016
126 (140)	59,2	2	31	+0,5	$1 \pm 0,02$	C021
152,5 (166)	74,55	2,5	27	+0,5	$1 \pm 0,02$	C026

- Il fattore di correzione serve a garantire il gioco necessario nell'accoppiamento disco/albero.
The correction factor serves to guarantee the necessary play between disc and shaft.
- Accanto al diametro di riferimento D è riportato il diametro del disco esterno solitamente impiegato nell'accoppiamento.
Beside the diameter D is written in brackets the outer disc diameter usually used in the coupling.



AF 004

DISCHI ESTERNI
PER INNESTI
ELETTROMAGNETICI
*OUTER DISCS FOR
ELECTROMAGNETIC
CLUTCHES*



D	C	B	A	S + tolleranze	Codice
80,7 (82)	34,2	4	8,1	$0,40 \pm 0,01$	D001
69,5 (60)	26	4,5	7,5	$0,40 \pm 0,01$	D002
92 (92)	44,5	4,5	8,2	$0,60 \pm 0,01$	D006
112 (115)	52	5,2	10,2	$0,80 \pm 0,01$	D011
132 (134)	62	6,5	10,3	$1 \pm 0,02$	D016
138 (140)	68,9	5,8	10,3	$1 \pm 0,02$	D021
164 (166)	81	7,1	12,1	$1 \pm 0,02$	D026

- Accanto al diametro di riferimento D è riportato il diametro del disco interno solitamente impiegato nell'accoppiamento. *Beside the diameter D is written in brackets the inner disc diameter usually used in the coupling.*
- E' possibile fornire i dischi con ondulazione di 0,25 mm. *Discs can be delivered in 0,25 mm sinus version.*



La nostra azienda utilizza
anche attrezzature LASER
che consentono di soddisfare
sempre meglio
richieste specifiche del cliente.

